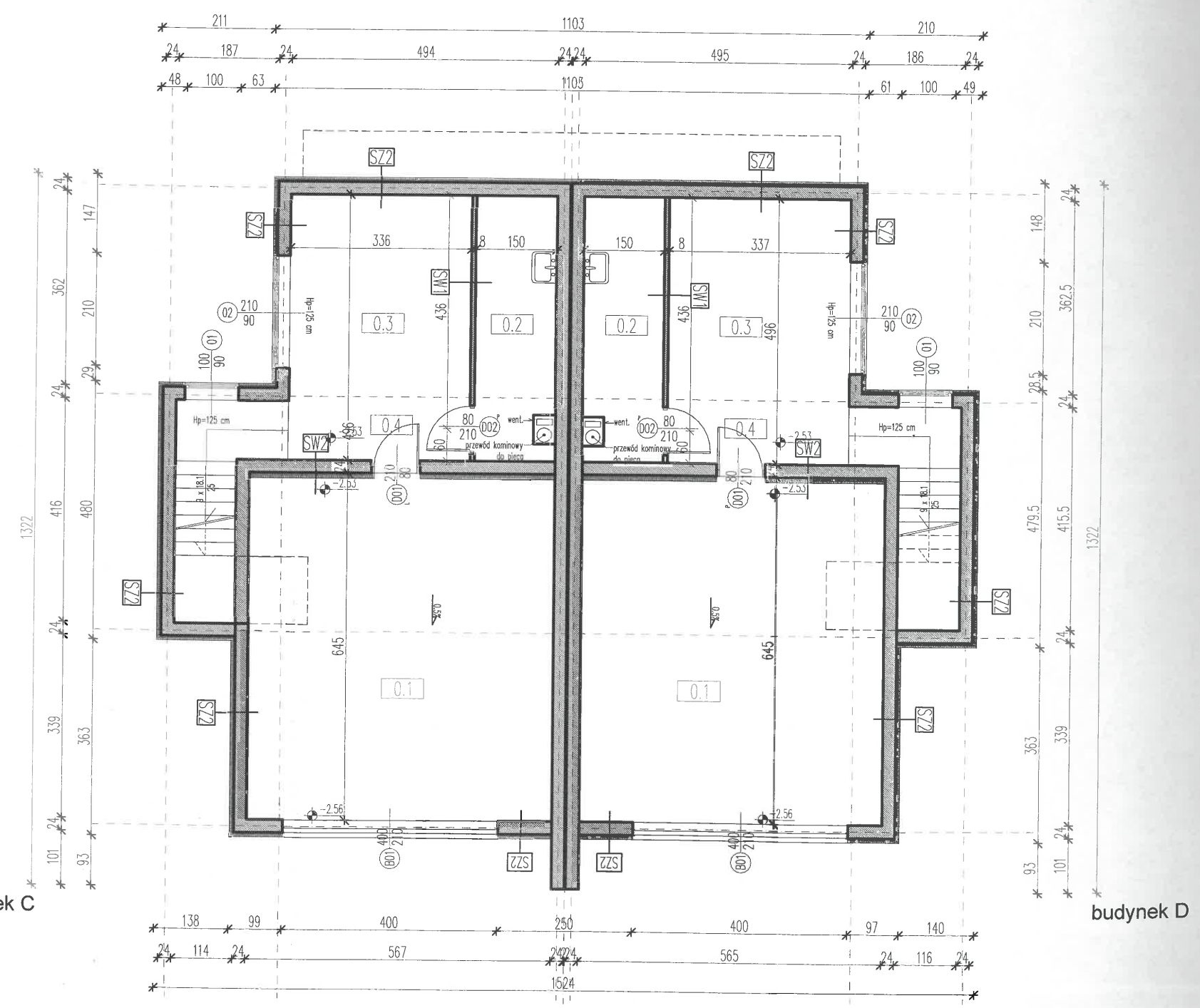
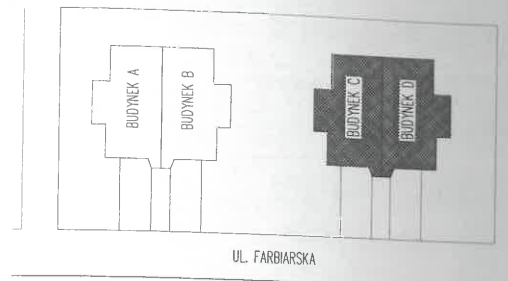


ZESTAWIENIE POMIESZCZEŃ

NR.	NAZWA POMIESZCZENIA	POW. m ²
PIWNICE		63,78 m ²
0.1	GARAŻ	36,33 m ²
0.2	KOTŁOWNIA	7,46 m ²
0.3	POMIESZCZENIE GOSPODARCZE	12,29 m ²
0.4	KOMUNIKACJA	7,70 m ²



- UWAGI
1. WYMIARY PODANO BEZ TYNKÓW WEWNĘTRZNYCH ALE Z OKŁADZINĄ ZEWNĘTRZNĄ.
 2. WYMIARY PODANO W cm, RZĘDNE WYSOKOŚCI W m.
 3. PRACE BUDOWLANE NALEŻY PROWADZIĆ POD NADZOREM UPRAWNIIONEJ OSOBY, ZGODNIE ZE SZTUKĄ BUDOWLANĄ, WYMOGAMI BHP I OBOWIĄZUJĄCYMI NORMAMI I PRAWEM.
 4. UŻYTE MATERIAŁY POWINNY ODPOWADAĆ ATOSTOM I USTALENIOM ODPOWIEDNICH NORM.
 5. RYSUNEK NALEŻY UZUPEŁNIĆ O WSZYSTKIE DETALE TECHNICZNE I RYSUNKI WYKONAWCZE BRANŻOWE ORAZ MONTAŻOWE.
 6. SZCZEGÓLNE ROZWIĄZANIA KONSTRUKCYJNE WG PROJEKTU KONSTRUKCYJNEGO RYSUNKI WSZYSTKICH BRANŻ NALEŻY ROZPATRYWAĆ ZBIORCZO.
 7. SZCZEGÓŁY DYLATAcji ORAZ IZOLACJI NALEŻY OPRACOWAĆ W PROJEKTACH WARSZTATOWYCH WG PRZYJĘTEJ TECHNOLOGII. PROPONOWANE ROZWIĄZANIA PRZEDSTAWIĆ DO AKCEPTACJI INWESTORA I ARCHITEKTA.
 8. WSZELKIE WĄTPLIWOŚCI UZGODNIĆ Z PROJEKTANTEM PRZED PRZYSTĄPIENIEM DO PRAC BUDOWLANYCH.
 9. PRZERWY MIĘDZY ELEMENTAMI WYPEŁNIENIA BALUSTRAD NIE WIĘKSZE NIŻ 12cm

ŚCIANY ZEWNĘTRZNE

SZ1	2.0 cm	TYNK ZEWNĘTRZNY
	15.0 cm	STYROPIAN
	24.0 cm	PUSTAKI CERAMICZNE
SZ2	1.0 cm	TYNK GIPSOWY
		MEMBRANA
	8.0 cm	STYROPIAN
	24.0 cm	PUSTAKI CERAMICZNE
	1.0 cm	TYNK GIPSOWY

ŚCIANY WEWNĘTRZNE

SW1	1.0 cm	TYNK GIPSOWY
	8.0 cm	BLOCZKI GAZOBETONOWE
	1.0 cm	TYNK GIPSOWY
SW2	1.0 cm	TYNK GIPSOWY
	24.0 cm	BLOCZKI GAZOBETONOWE
	10.0 cm	STYROPIAN
	1.0 cm	TYNK GIPSOWY

INWESTOR
URZĄD MIASTA STOLECZNEGO WARSZAWY
WYDZIAŁ ARCHITEKTURY I BUDOWNICTWA
 dla DZIELNICY URSYNÓW
 al. Komisji Edukacji Narodowej 61
 02-777 Warszawa
 -169-

PROJEKT
 Projekt budowlany zamienny czterech budynków w zabudowie bliźniaczej do projektu budowlanego zamiennego z 2012 r (decyzja nr 334/D/12) do projektu budowlanego zespołu ośmiu budynków mieszkalno-usługowych w zabudowie bliźniaczej z 2009 r. (decyzja nr 304/D/09)

ZESPÓŁ	DANE	UPR	PDPIS
PROJEKTOWAŁ	arch. Adam Skrobisz	25/02/DOIA	
OPRACOWAŁ	arch. Justyna Szymani	312/01/DUW	

BRANŻA
ARCHITEKTURA
 NAZWA RYSUNKU
RZUT PRZYZIEMIA
BYDYNEK CD

STADIUM	SKALA	DATA
PROJEKT BUDOWLANY ZAMIENNY	1:100	10.10.2019
NR RYSUNKU		

07J - WF9 - ASJS - ARC - P00 - 003 - Z - A

3.02.20