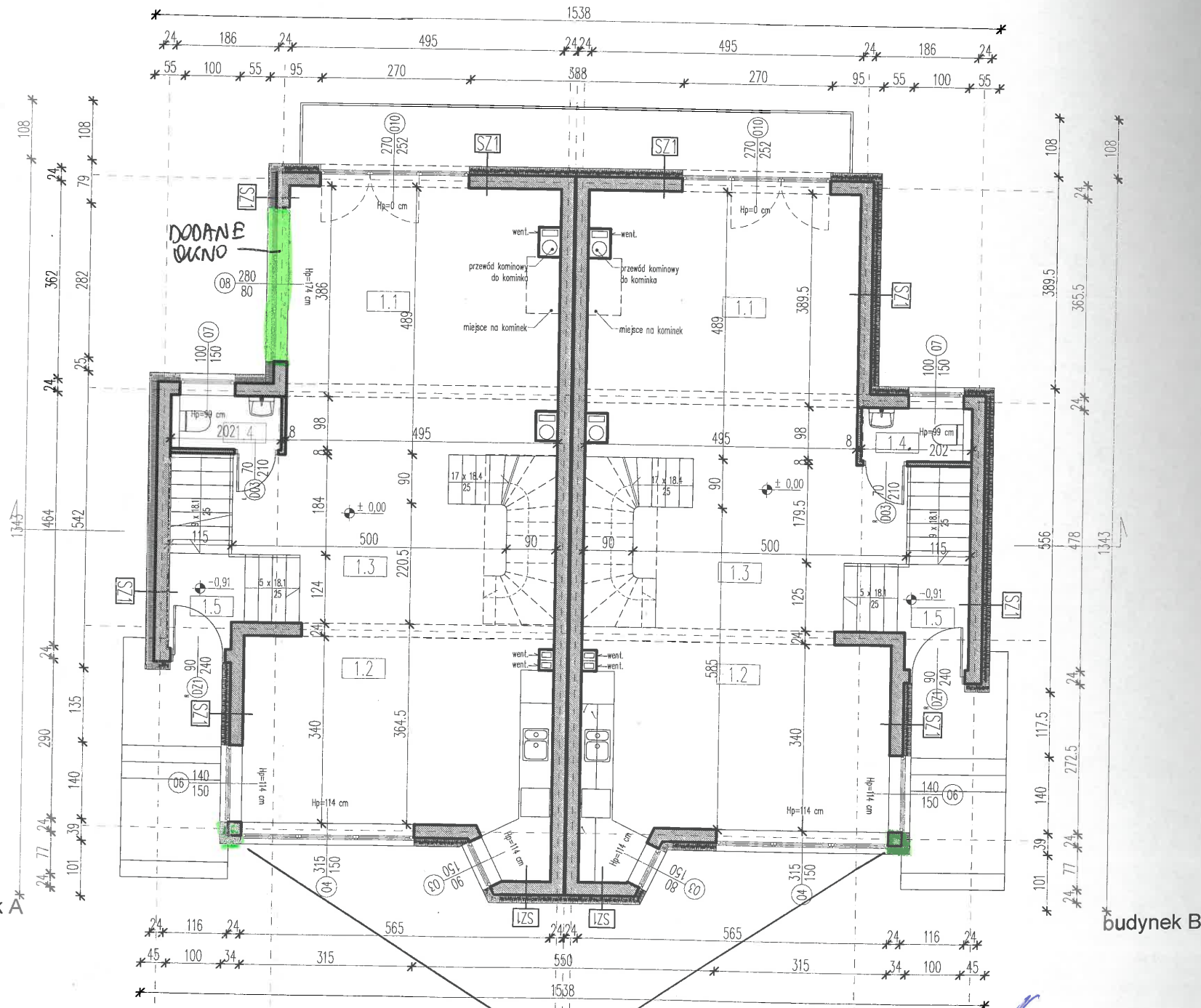
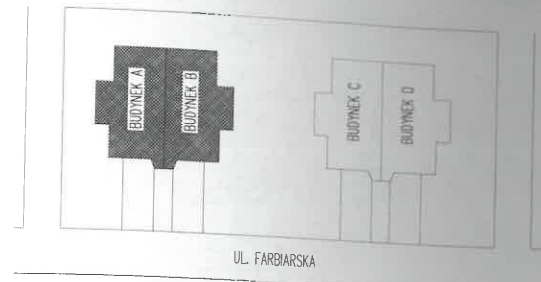


ZESTAWIENIE POMIESZCZEŃ

NR.	NAZWA POMIESZCZENIA	POW. m ²
PARTER		66,04 m ²
1.1	SALON	23,72 m ²
1.2	KUCHNIA Z JADALNIĄ	20,24 m ²
1.3	HOL	15,91 m ²
1.4	WC	1,92 m ²
1.5	KOMUNIKACJA	4,25 m ²



PODIĄK SUNA NARODNEGO NA DWA ODWIELNE

- UWAGI
1. WYMIARY PODANO BEZ TYNKÓW WEWNĘTRZNYCH ALE Z OKŁADZINĄ ZEWNĘTRZNĄ.
 2. WYMIARY PODANO W cm, RZĘDNE WYSOKOŚCI W m.
 3. PRACE BUDOWLANE NALEŻY PRZEWADZIĆ POD NADZOREM UPRAWNIIONEJ OSOBY, ZGODNIE ZE SZTUKĄ BUDOWLANĄ, WYMOGAMI BHP I OBOWIĄZUJĄCYMI NORMAMI I PRAWEM.
 4. UŻYTE MATERIAŁY POWINNY ODPOWADAĆ ATOSTOM I USTALENIOM ODPOWIEDNICH NORM.
 5. RYSUNEK NALEŻY UZUPEŁNIĆ O WSZYSTKIE DETALE TECHNICZNE I RYSUNKI WYKONAWCZE BRANŻOWE ORAZ MONTAŻOWE.
 6. SZCZEGÓLNE ROZWIĄZANIA KONSTRUKCYJNE WG PROJEKTU KONSTRUKCYJNEGO RYSUNKI WSZYSTKICH BRANŻ NALEŻY ROZPATRYWAĆ ZBIORCZO.
 7. SZCZEGÓŁY DYLATAcji ORAZ IZOLACJI NALEŻY OPRACOWAĆ W PROJEKTACH WARSZTATOWYCH WG PRZYJĘTEJ TECHNOLOGII. PROPONOWANE ROZWIĄZANIA PRZEDSTAWIĆ DO AKCEPTACJI INWESTORA I ARCHITEKTA.
 8. WSZELKIE WĄTPLIWOŚCI UZGODNIĆ Z PROJEKTANTEM PRZED PRZYSTĄPIENIEM DO PRAC BUDOWLANYCH.
 9. PRZERWY MIĘDZY ELEMENTAMI WYPEŁNIENIA BALUSTRAD NIE WIĘKSZE NIŻ 12cm.

OLNACZENIE ZMIAN W BUDOWNI DO PROJEKTU ZAMIENNEGO Z 2012 R

SCIANY ZEWNĘTRZNE

SZ1	2.0 cm	TYNK ZEWNĘTRZNY
	15.0 cm	STYROPIAN
	24.0 cm	PUSTAKI CERAMICZNE
	1.0 cm	TYNK GIPSOWY
SZ2		MEMBRANA
	8.0 cm	STYROPIAN
		IZOLACJA PRZECIWIWŁGOCIOWA 2X PAPA
	24.0 cm	PUSTAKI CERAMICZNE
	1.0 cm	TYNK GIPSOWY

SCIANY WEWNĘTRZNE

SW1	1.0 cm	TYNK GIPSOWY
	8.0 cm	BLOCZKI GAZOBETONOWE
	1.0 cm	TYNK GIPSOWY
SW2	1.0 cm	TYNK GIPSOWY
	24.0 cm	BLOCZKI GAZOBETONOWE
	10.0 cm	STYROPIAN
	1.0 cm	TYNK GIPSOWY

INWESTOR
Lhasa sp. z o.o.
 ul. Górniczego 3 lok. 7
 02-063 WARSZAWA

URZĄD MIASTA STOLICZNEGO WARSZAWY
 WYDZIAŁ ARCHITEKTURY I BUDOWNICTWA
 dla DZIELNICY URSYNÓW
 al. Komisji Edukacji Narodowej 61
 02-777 Warszawa
 -169-
 3.02.20

PROJEKT
 Projekt budowlany zamienny czterech budynków w zabudowie bliźniaczej do projektu budowlanego zamiennego z 2012 r (decyzja nr 334/D/12) do projektu budowlanego zespołu ośmiu budynków mieszkalno-usługowych w zabudowie bliźniaczej z 2009 r. (decyzja nr 304/D/09)

ZESPÓŁ	DANE	UPR.	PDPIS
PROJEKTOWAŁ	arch. Adam Skrobisz	25/02/DOIA	
OPRACOWAŁ	arch. Justyna Szymani	312/01/DUW	

BRANŻA
ARCHITEKTURA

NAZWA RYSUNKU
RZUT PARTERU BUDYNEK AB

STADIUM	SKALA	DATA
PROJEKT BUDOWLANY ZAMIENNY	1:100	10.10.2019

NR RYSUNKU
07J-WF9-ASJS-ARC-P01-004-Z-A